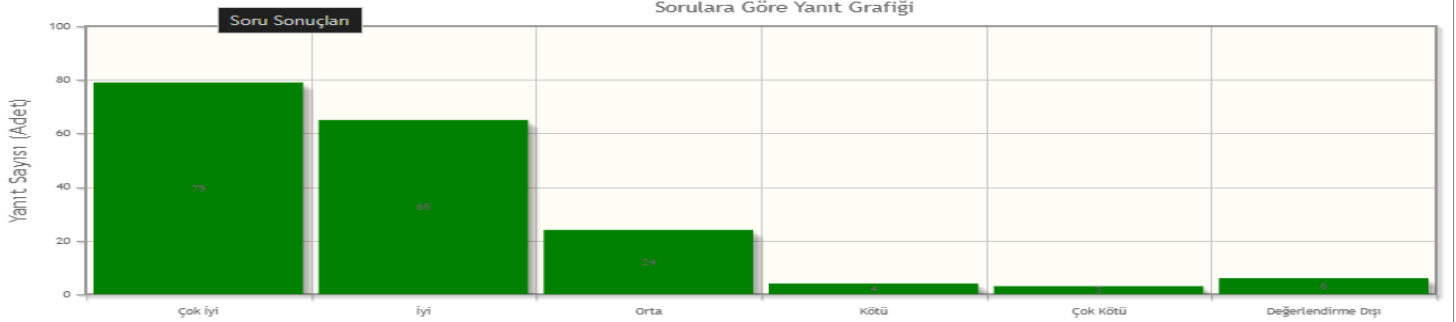
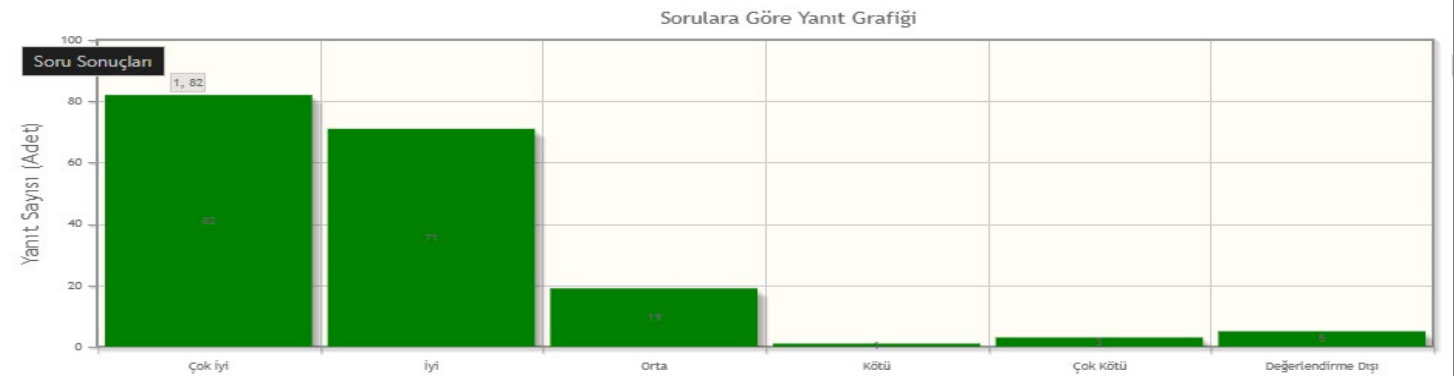


<b>Anket Adı</b>	CÜBAP 2025 İç Paydaş Anketi ( Akademik Personel )
<b>Son Yanıtlama Tarihi</b>	31-01-2025
<b>Ankete Katılım Sayısı</b>	181 Kişi
<b>Anket Açıklaması</b>	Bu anket, Sivas Cumhuriyet Üniversitesi Bilimsel Araştırma Projeleri (BAP) Komisyonunun ve Koordinasyon Biriminin 2024 yılında yürüttüğü hizmetlerden memnuniyet düzeyinizi ölçmek, akademik personelin gerçekleştirilecekleri faaliyetlere sağlanan desteklerin değerlendirilmesine ilişkin görüş almak ve planlanan faaliyetlerde izlenecek yola ilişkin katılımcı bir anlayış geliştirmek amacıyla yapılmaktadır. Yanıtlarınızdan elde edilen veriler 2025 Yılı Uygulama Esaslarının düzenlenmesinde ve "Kalite Güvence Sistemi" kapsamında kullanılacaktır.

No	Soru	Yanıtlar					
		Kişi Sayısı / Oran					
		Çok İyi	İyi	Orta	Kötü	Çok Kötü	Değerlendirme Dışı
1	BAP Koordinatörlüğü yöneticilerine (Koordinatör, Şube Müd., vb.) ulaşılabilirlikten	79 / %44	65 / %36	24 / %13	4 / %2	3 / %2	6 / %3

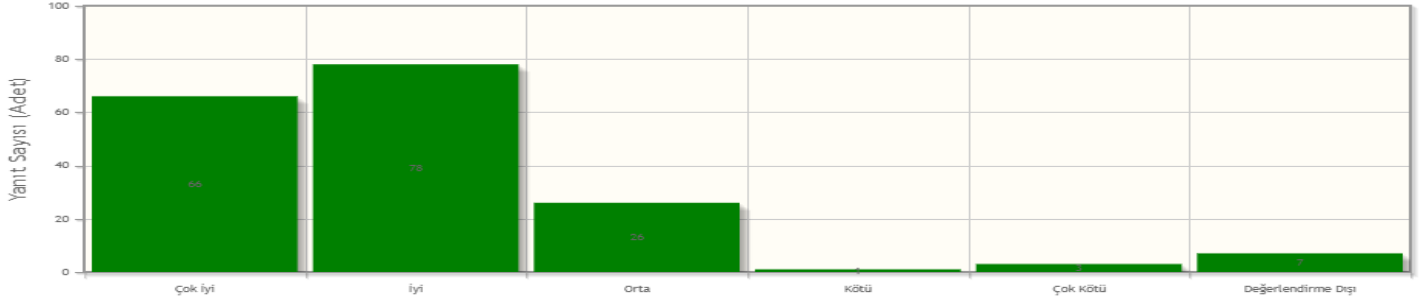


2	BAP bünyesinde görev yapan idari personelin iletişim becerisinden (üslup, nezaket, tutum ve davranışları vb.)	82 / %45	71 / %39	19 / %10	1 / %1	3 / %2	5 / %3
---	---	----------	----------	----------	--------	--------	--------



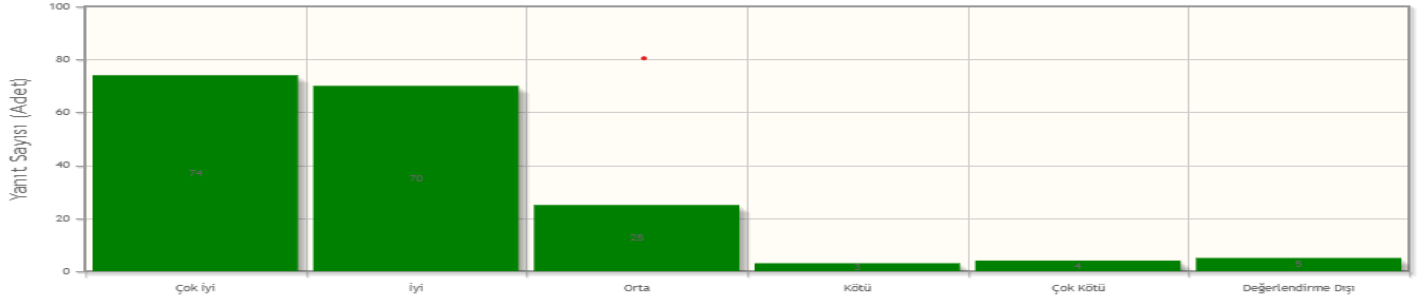
No	Soru	Yanıtlar Kişi Sayısı / Oran					
		Çok İyi	İyi	Orta	Kötü	Çok Kötü	Değerlendirme Dışı
3	BAP bünyesinde görev yapan personelin işleyiş ve yasal prosedürler hakkındaki bilgi ve yetkinliğinden	66 / %36	78 / %43	26 / %14	1 / %1	3 / %2	7 / %4

Sorulara Göre Yanıt Grafiği



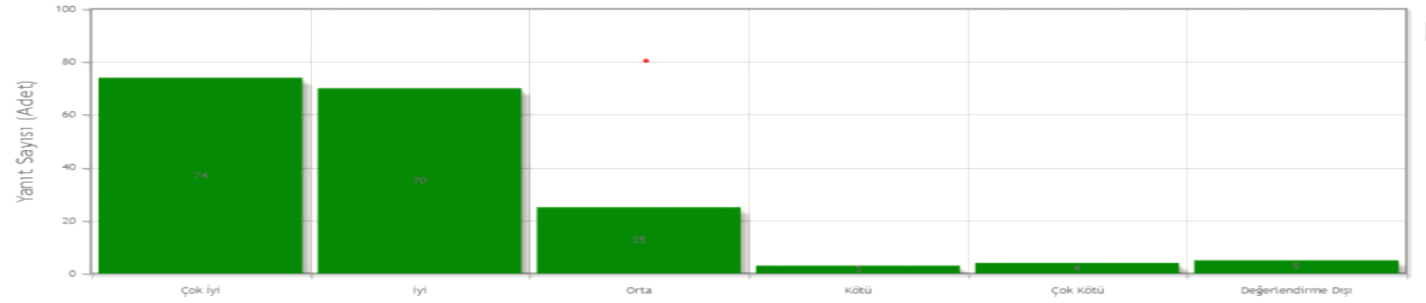
4	BAP bünyesinde görev yapan personelin başvurumla ilgili bana yaptığı geri bildirimlerden (hızı, zamanı ve içeriği vb.)	74 / %41	70 / %39	25 / %14	3 / %2	4 / %2	5 / %3
---	--	----------	----------	----------	--------	--------	--------

Sorulara Göre Yanıt Grafiği

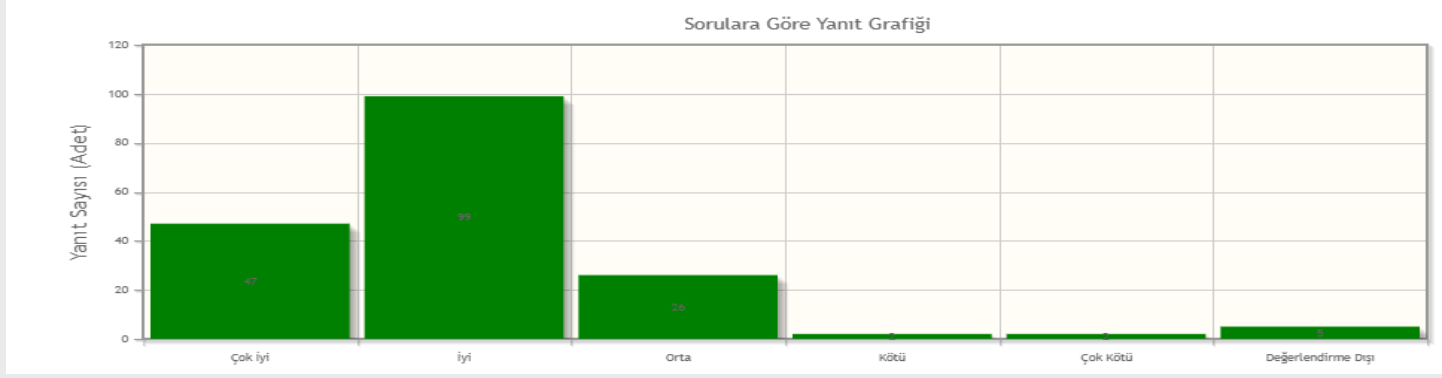


5	BAP bünyesinde görev yapan personelin görev ve sorumluluklarını yerine getirirken istekliliğinden	69 / %38	82 / %45	20 / %11	1 / %1	3 / %2	6 / %3
---	---	----------	----------	----------	--------	--------	--------

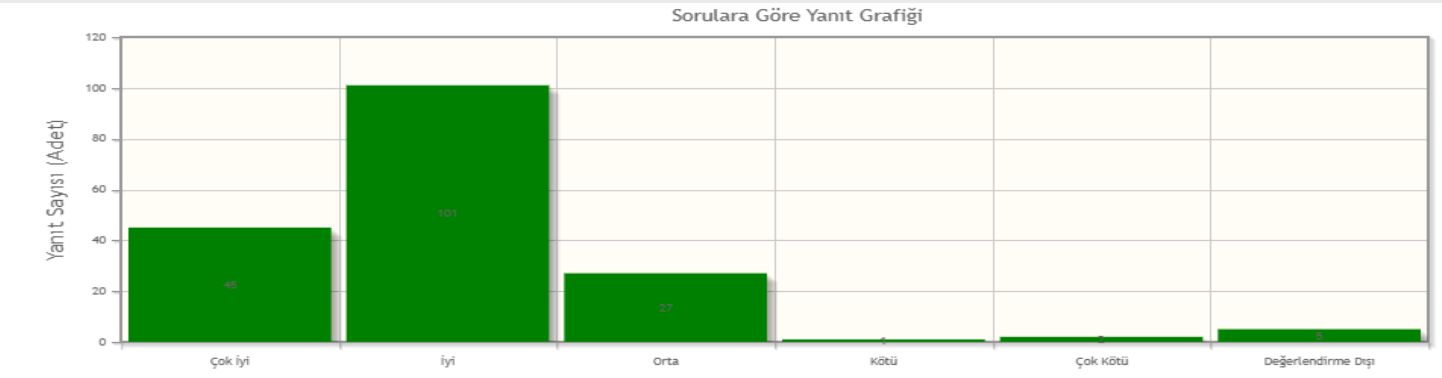
Sorulara Göre Yanıt Grafiği



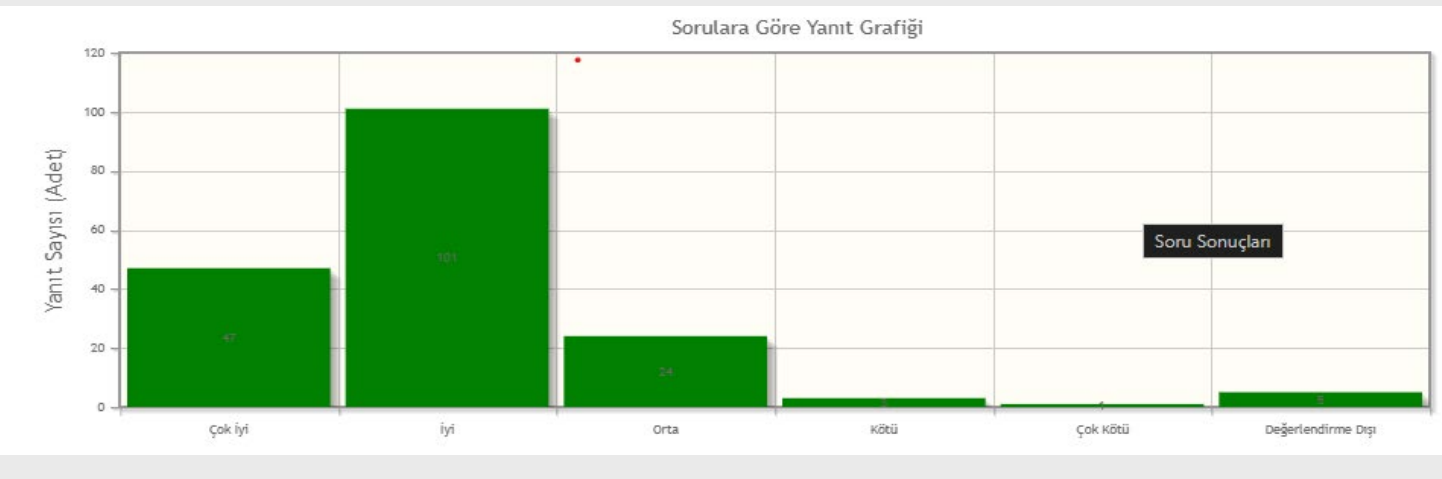
No	Soru	Yanıtlar Kişi Sayısı / Oran					
		Çok İyi	İyi	Orta	Kötü	Çok Kötü	Değerlendirme Dışı
6	BAP Yönergesi ve Uygulama Esasları açık, net ve anlaşılırdır	47 / %26	99 / %55	26 / %14	2 / %1	2 / %1	5 / %3



7	BAP Yönergesi ve Uygulama Esasları yeterli bilgiyi sunmaktadır	45 / %25	101 / %56	27 / %15	1 / %1	2 / %1	5 / %3
---	--	----------	-----------	----------	--------	--------	--------

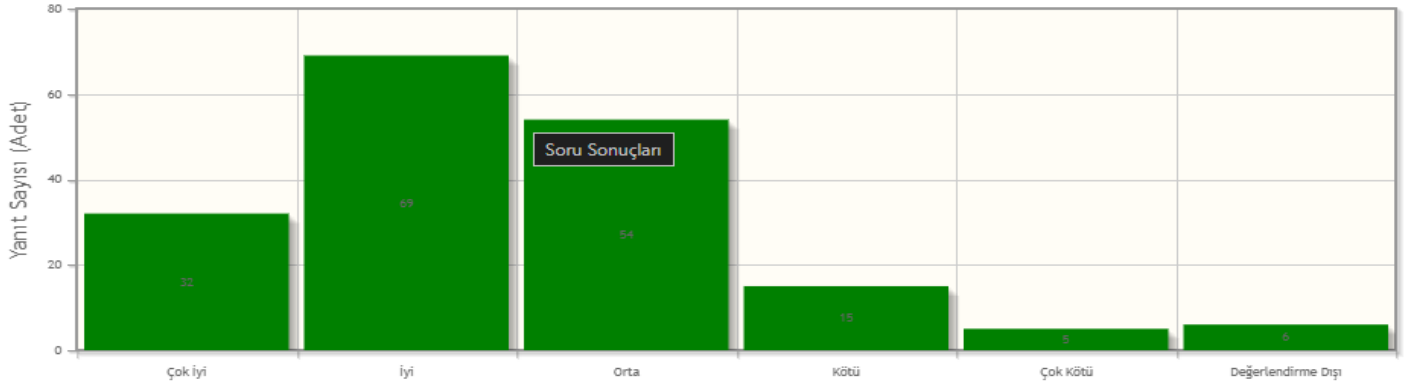


8	BAP başvuru sürecindeki iş akış şemaları açık ve anlaşılırdır	47 / %26	101 / %56	24 / %13	3 / %2	1 / %1	5 / %3
---	---	----------	-----------	----------	--------	--------	--------



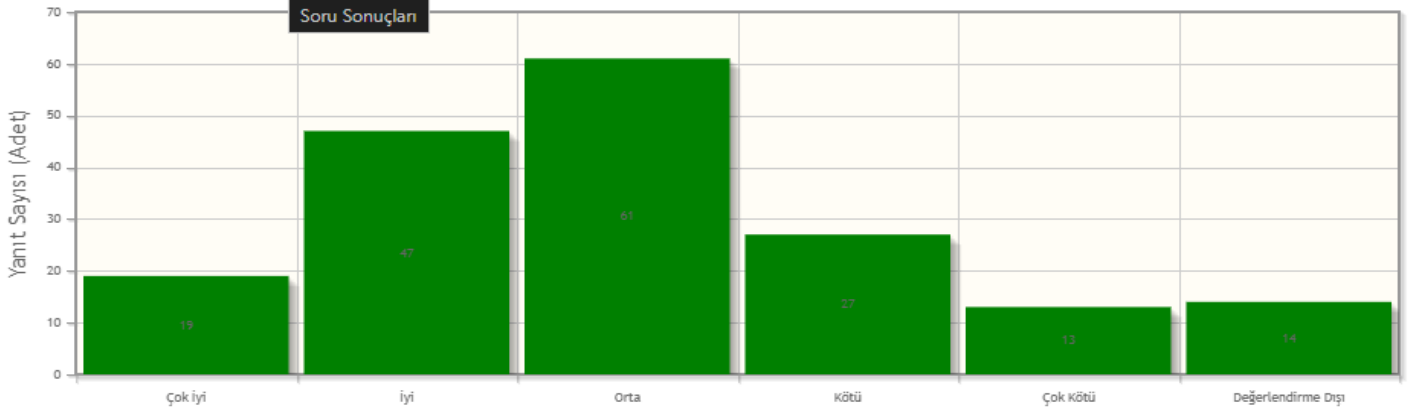
No	Soru	Yanıtlar Kişi Sayısı / Oran					
		Çok İyi	İyi	Orta	Kötü	Çok Kötü	Değerlendirme Dışı
9	Proje destek türleri yeterlidir	32 / %18	69 / %38	54 / %30	15 / %8	5 / %3	6 / %3

Sorulara Göre Yanıt Grafiği



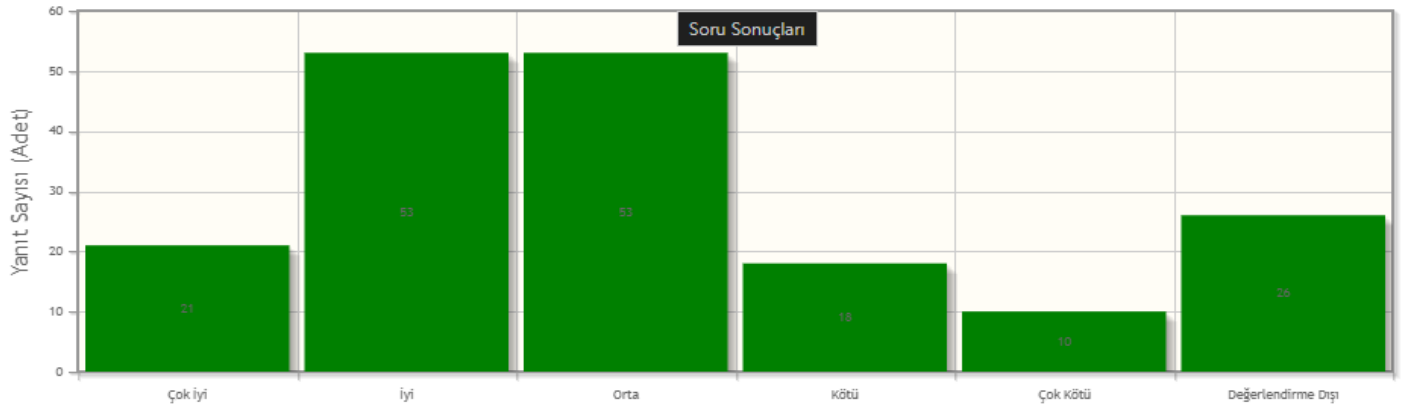
10	Lisansüstü projelere verilen destekler yeterlidir	19 / %10	47 / %26	61 / %34	27 / %15	13 / %7	14 / %8
----	---	----------	----------	----------	----------	---------	---------

Sorulara Göre Yanıt Grafiği



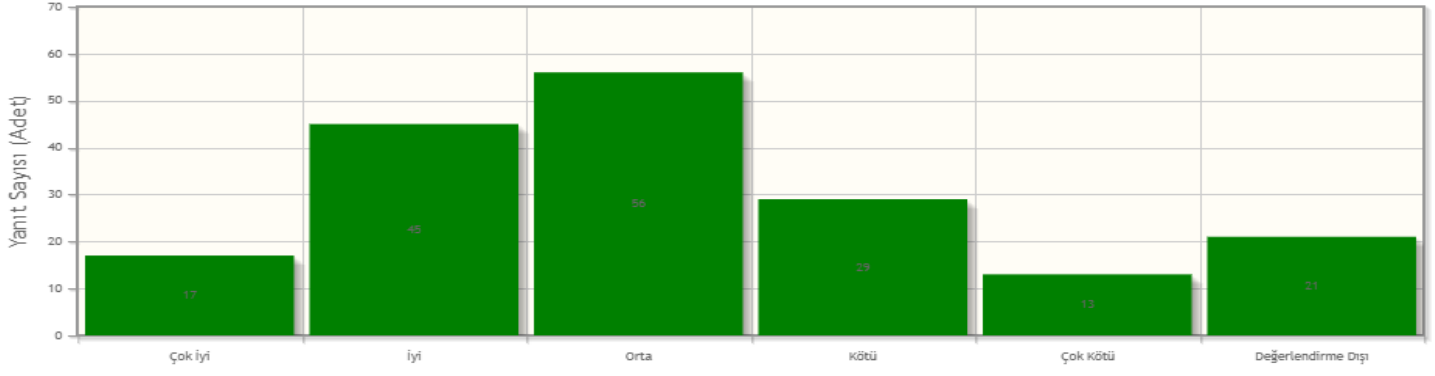
11	Lisans öğrenci projelerine verilen destekler yeterlidir	21 / %12	53 / %29	53 / %29	18 / %10	10 / %6	26 / %14
----	---	----------	----------	----------	----------	---------	----------

Sorulara Göre Yanıt Grafiği



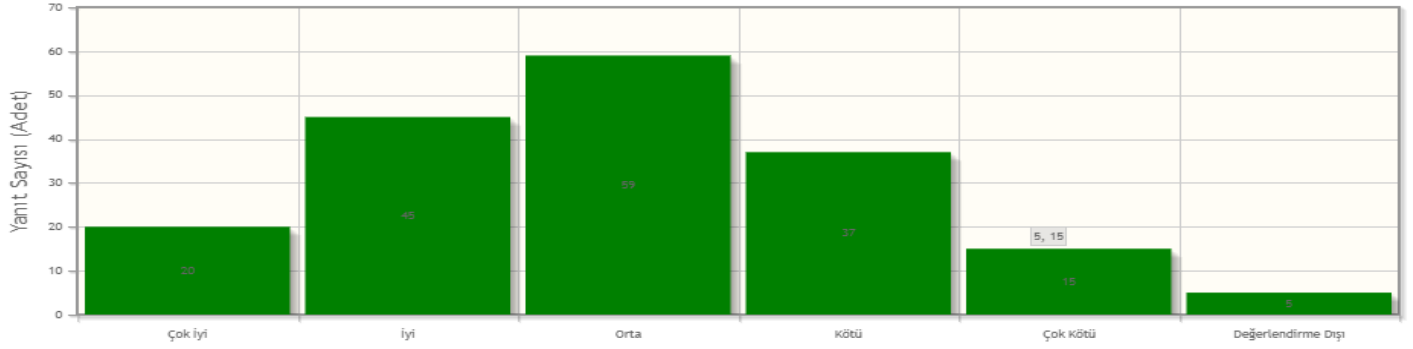
No	Soru	Yanıtlar Kişi Sayısı / Oran					
		Çok İyi	İyi	Orta	Kötü	Çok Kötü	Değerlendirme Dışı
12	Projeler kapsamında bursiyerlere verilen burs miktarı yeterlidir.	17 / %9	45 / %25	56 / %31	29 / %16	13 / %7	21 / %12

Sorulara Göre Yanıt Grafiği



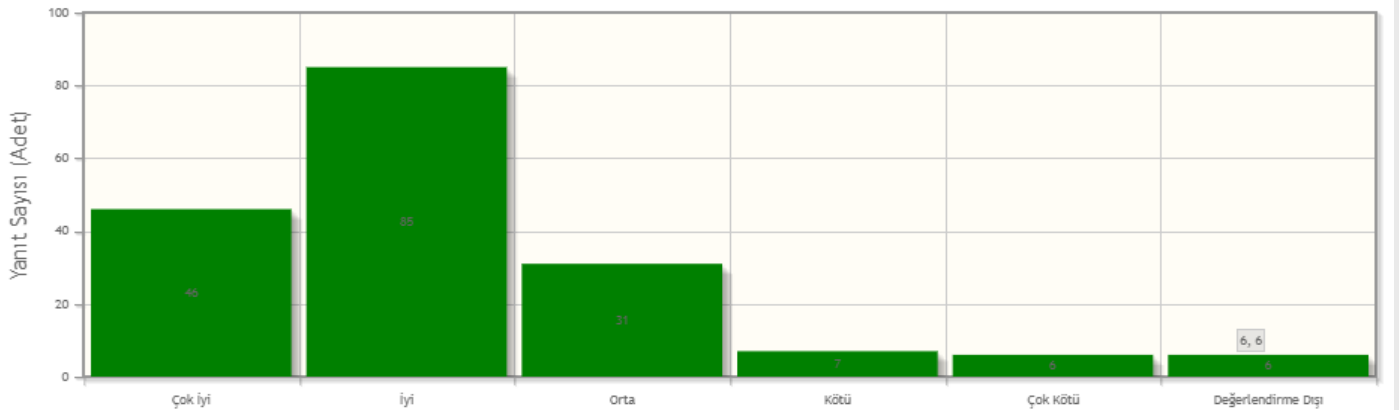
13	Projelere verilen bütçe destek miktarları yeterlidir	20 / %11	45 / %25	59 / %33	37 / %20	15 / %8	5 / %3
----	--	----------	----------	----------	----------	---------	--------

Sorulara Göre Yanıt Grafiği



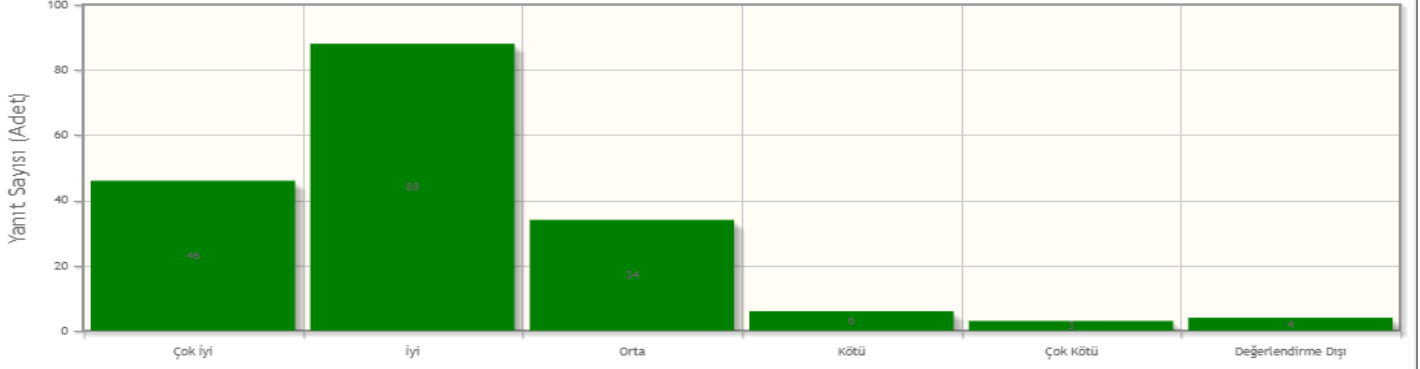
14	BAP Yönergesi ve Uygulama Esasları disiplinler arası ve kurumlar arası çalışmayı destekler niteliktedir	46 / %25	85 / %47	31 / %17	7 / %4	6 / %3	6 / %3
----	---	----------	----------	----------	--------	--------	--------

Sorulara Göre Yanıt Grafiği



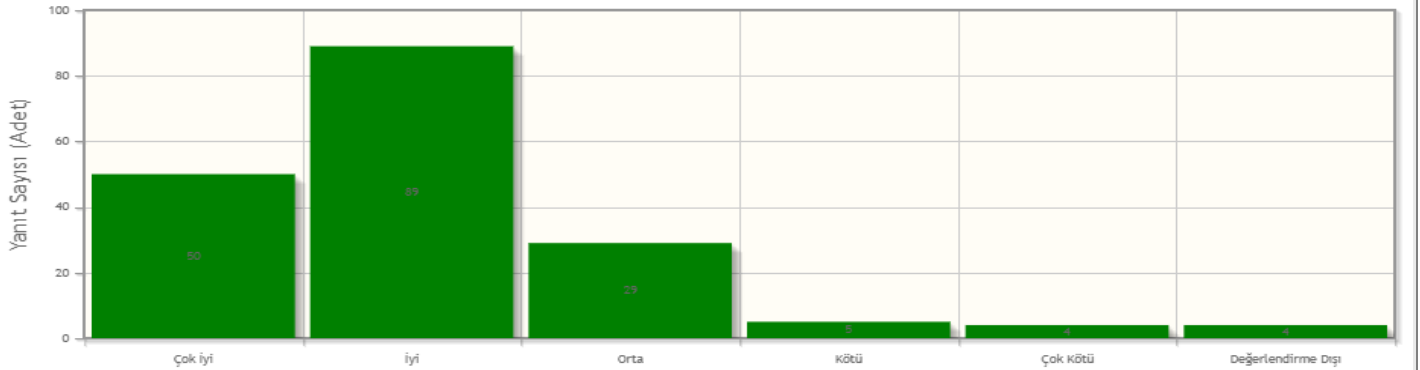
No	Soru	Yanıtlar Kişi Sayısı / Oran					
		Çok İyi	İyi	Orta	Kötü	Çok Kötü	Değerlendirme Dışı
15	Proje başvuru/seçim kriterleri uygundur	46 / %25	88 / %49	34 / %19	6 / %3	3 / %2	4 / %2

Sorulara Göre Yanıt Grafiği



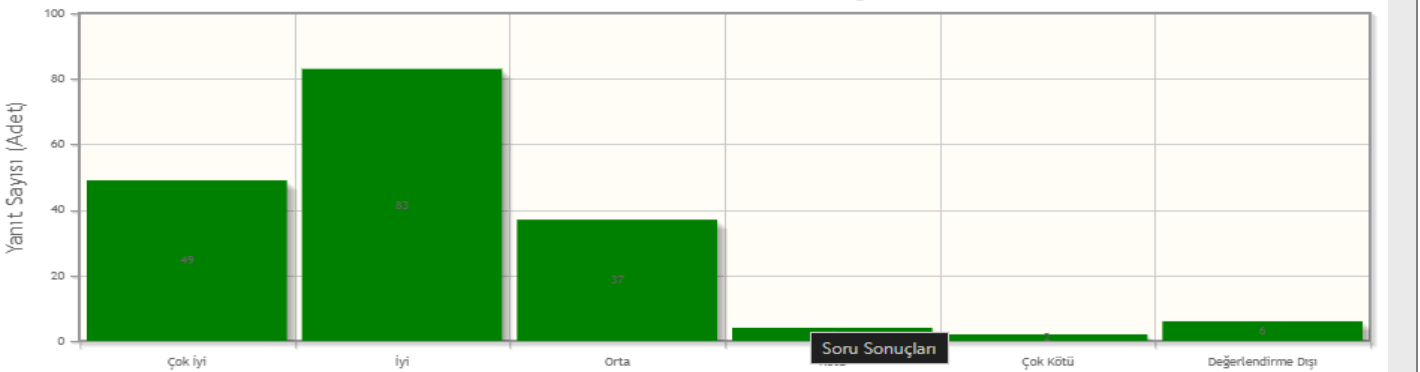
16	Proje değerlendirme süreci bilimsel ölçütlere (özgünlük, toplumsal katkı, yenilikçi yön vb.) uygundur	50 / %28	89 / %49	29 / %16	5 / %3	4 / %2	4 / %2
----	---	----------	----------	----------	--------	--------	--------

Sorulara Göre Yanıt Grafiği



17	Proje değerlendirme sürecindeki bilgilendirmeler yeterlidir	49 / %27	83 / %46	37 / %20	4 / %2	2 / %1	6 / %3
----	---	----------	----------	----------	--------	--------	--------

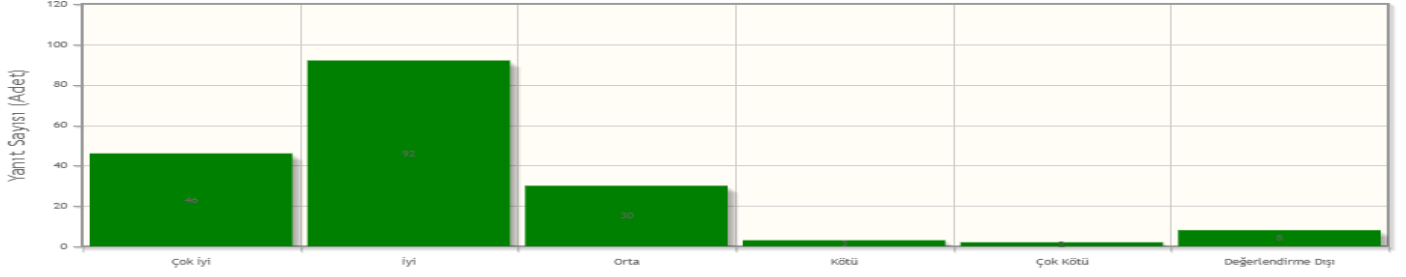
Sorulara Göre Yanıt Grafiği



Soru Sonuçları

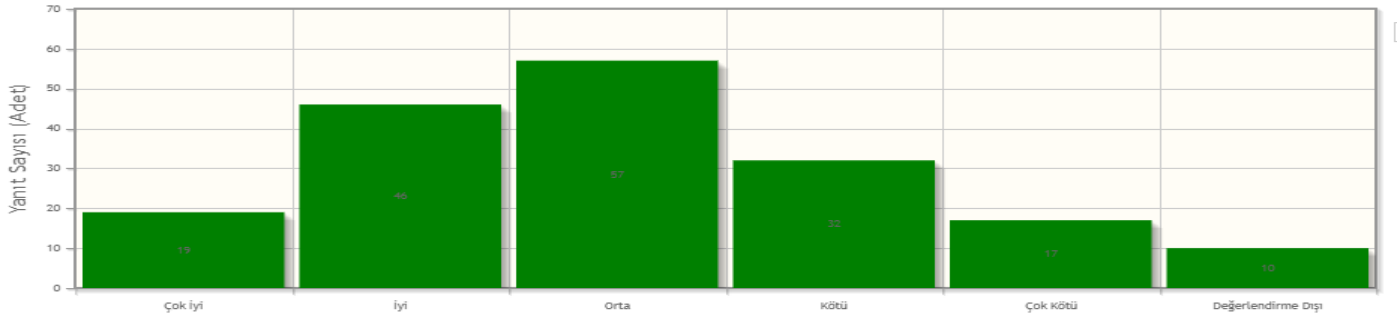
No	Soru	Yanıtlar Kişi Sayısı / Oran					
		Çok İyi	İyi	Orta	Kötü	Çok Kötü	Değerlendirme Dışı
18	Proje ara rapor/sonuç raporu değerlendirme sürecindeki bilgilendirmeler yeterlidir	46 / %25	92 / %51	30 / %17	3 / %2	2 / %1	8 / %4

Sorulara Göre Yanıt Grafiği



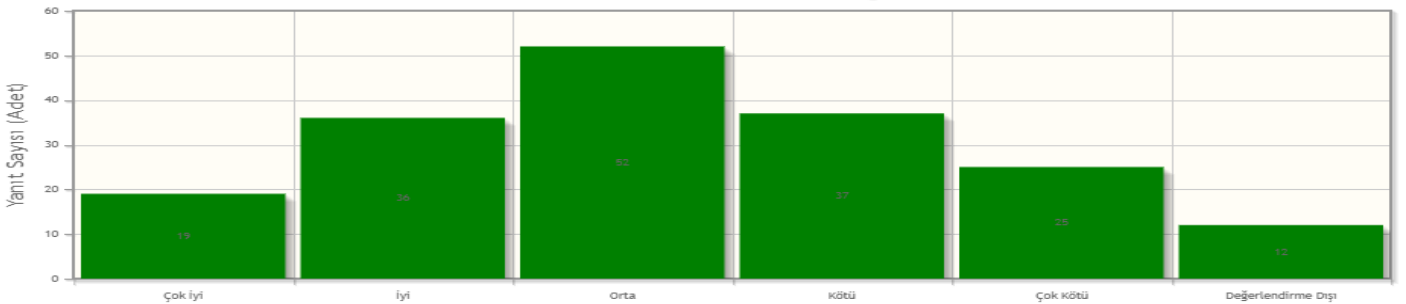
19	Yurt içinde gerçekleştirilen bilimsel toplantı (kongre/konferans/sempozyum vb) katılımı maddi destek miktarı yeterlidir	19 / %10	46 / %25	57 / %31	32 / %18	17 / %9	10 / %6
----	---	----------	----------	----------	----------	---------	---------

Sorulara Göre Yanıt Grafiği



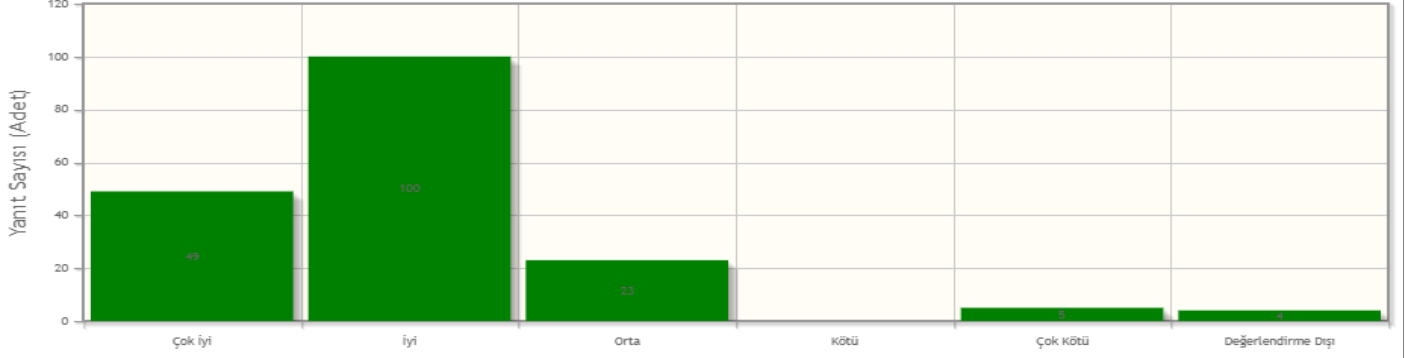
20	Yurt dışında gerçekleştirilen bilimsel toplantı (kongre/konferans/sempozyum vb) katılımı maddi destek miktarı yeterlidir	19 / %10	36 / %20	52 / %29	37 / %20	25 / %14	12 / %7
----	--	----------	----------	----------	----------	----------	---------

Sorulara Göre Yanıt Grafiği



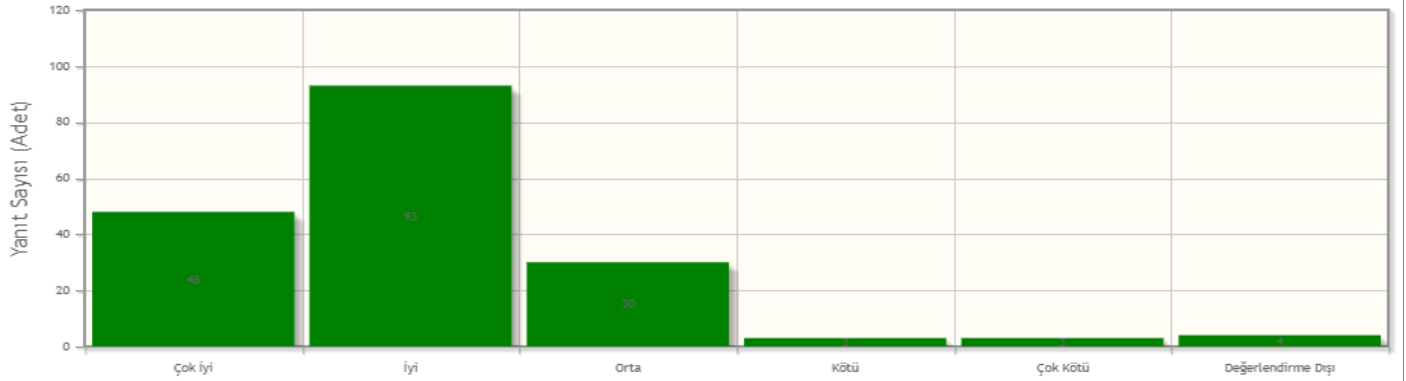
No	Soru	Yanıtlar Kişi Sayısı / Oran					
		Çok İyi	İyi	Orta	Kötü	Çok Kötü	Değerlendirme Dışı
21	BAP web sayfasındaki bilgiler günceldir	49 / %27	100 / %55	23 / %13	0 / %0	5 / %3	4 / %2

Sorulara Göre Yanıt Grafiği



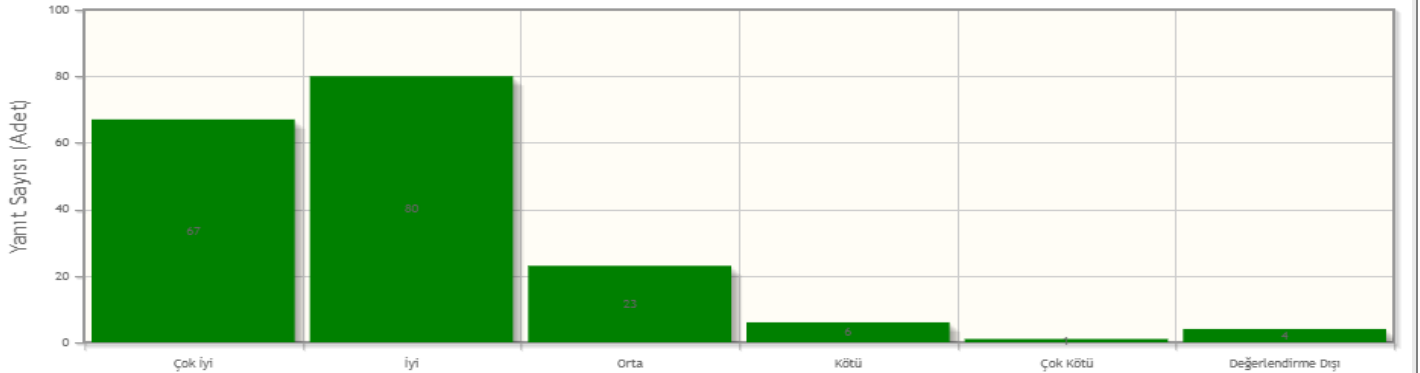
22	BAP web sayfasında yer alan bilgiler yeterlidir	48 / %27	93 / %51	30 / %17	3 / %2	3 / %2	4 / %2
----	---	----------	----------	----------	--------	--------	--------

Sorulara Göre Yanıt Grafiği



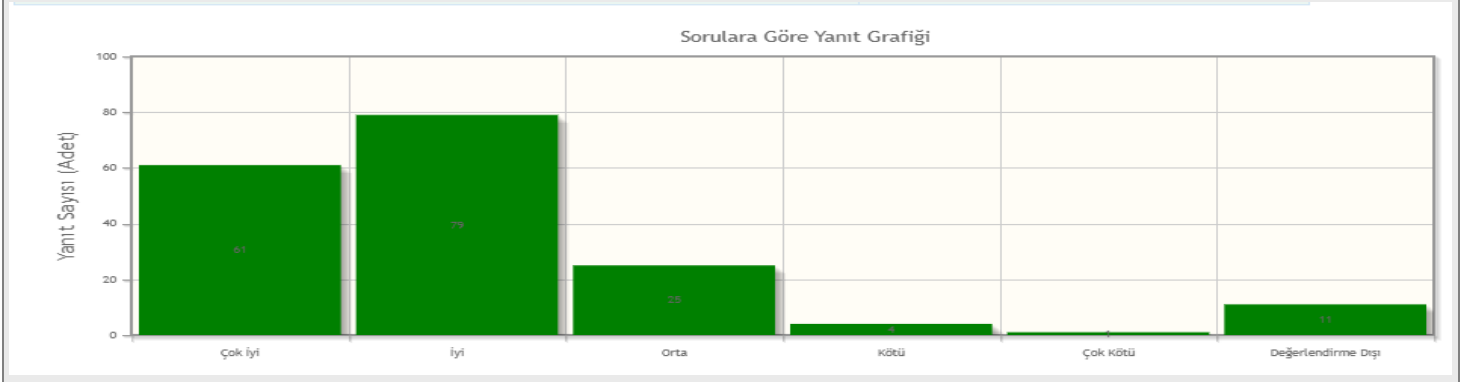
23	BAP Otomasyon ve Yönetim sisteminin kullanımı kolaydır	67 / %37	80 / %44	23 / %13	6 / %3	1 / %1	4 / %2
----	--	----------	----------	----------	--------	--------	--------

Sorulara Göre Yanıt Grafiği

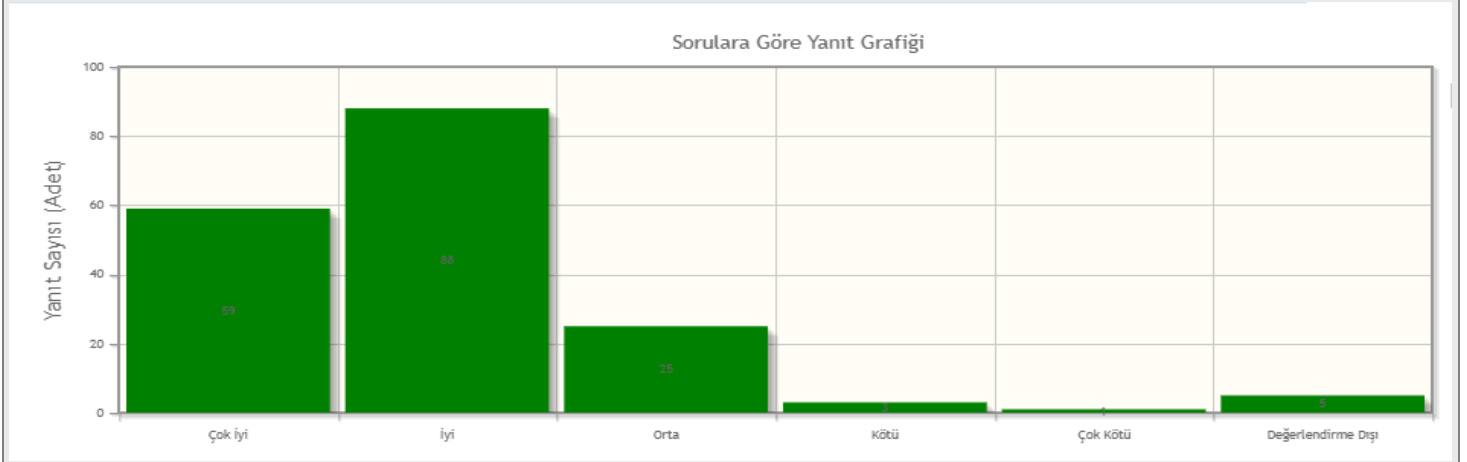




No	Soru	Yanıtlar Kişi Sayısı / Oran					
		Çok İyi	İyi	Orta	Kötü	Çok Kötü	Değerlendirme Dışı
24	Projelerde alımı yapılan mal/malzeme için firmalara rekabet fırsatı verilmektedir	61 / %34	79 / %44	25 / %14	4 / %2	1 / %1	11 / %6



25	Genel olarak BAP Koordinasyon Birimi hizmet kalitesini değerlendiriniz.	59 / %33	88 / %49	25 / %14	3 / %2	1 / %1	5 / %3
----	---	----------	----------	----------	--------	--------	--------



Soru Türleri :

Yanıt	Adet(Kişi)	Yüzde
Çok İyi	389	% 31
İyi	510	% 40
Orta	245	% 19
Kötü	63	% 5
Çok Kötü	33	% 3
Değerlendirme Dışı	35	% 3
<b>Yanıtlayan kişi sayısı:</b>	<b>181</b>	
<b>Toplam yanıt sayısı:</b>	<b>1275</b>	
<b>Toplam Puan:</b>	<b>71</b>	

**AÇIKLAMALI DEĞERLENDİRME**

<b>SORU:</b>	<b>YANIT:</b>
<b>BAP Yönergesi ve Uygulama Esaslarında düzenlenmesini istediğiniz diğer hususlar</b>	<p>Proje bütçelerinin arttırılması gerekmektedir.</p> <p><b>Cevap:</b> 19.02.2025 tarihinden itibaren geçerli olmak üzere, tüm proje türleri için % 60 oranında bütçe artışı yapılmıştır.</p>
	<p>Proje destek miktarları günün ekonomik koşullarına bağlı olarak güncelleme gerektireceği göz önünde bulundurulmalıdır.</p> <p><b>Cevap:</b> 19.02.2025 tarihinden itibaren geçerli olmak üzere, tüm proje türleri için % 60 oranında bütçe artışı yapılmıştır.</p>
	<p>Mühendislik alanında yapılmak istenilen projelerde destek miktarı biraz daha arttırılabilir.</p> <p><b>Cevap:</b> 19.02.2025 tarihinden itibaren geçerli olmak üzere, tüm proje türleri için % 60 oranında bütçe artışı yapılmıştır.</p>
	<p>DUS öğrencilerinin proje mali destek süresinin öğrencinin uzmanlık süresinin bitimine kadar uzatılmasını talep ediyorum. Örneğin, tez projesi başarılı bir şekilde tamamlanıyor tabi bu son bir yıl içinde gerçekleşiyor. Tam öğrenci bir kongreye katılmak istiyor, tezini sunmak istiyor, bütçe kaleminde ayrılmış olmasına rağmen kongre desteğinden mali desteğin sonlandırılmış olması dolayısıyla faydalanamıyor. Eğer mali destek süresi uzatılabilirse, CÜBAP destekli uzmanlık projelerimiz kongre desteği ile rahatlıkla sunulabilir. Bazen de geç kaldığımız ya da tezin işleyişinde aksaklıklar oluyor. Mali destek süresine takılıyoruz. Bu sebeplerle uzmanlık süresince desteklenmesine ihtiyaç duyuyoruz.</p> <p><b>Cevap:</b> Tez ve Uzmanlık proje türlerinde mali destek süreleri öğrencilerimizin kayıt tarihleri dikkate alınarak "Yükseköğretim Kurumları Bilimsel Araştırma Projeleri Hakkında Yönetmelik" Madde 9 (2) uyarınca belirlenmektedir. Bu nedenle öneriniz doğrultusunda mevcut yönetmelik çerçevesinde herhangi bir iyileştirme veya düzenleme yapılması mümkün değildir.</p>
	<p>Proje bütçelerinin güncellenmesi ve proje süreçlerinin hızlanmasını istiyoruz, özellikle sarf alım süreçlerinde proforma faturalarımızın tarihleri geçiyor ve sağlıklı proje yürütmek zorlaşıyor.</p> <p><b>Cevap:</b> 19.02.2025 tarihinden itibaren geçerli olmak üzere, tüm proje türleri için % 60 oranında bütçe artışı yapılmıştır.</p>
	<p><b>Yanıtlayan kişi sayısı: 181</b></p>
	<p><b>Toplam yanıt sayısı: 51</b></p>